

RÉSULTATS ENQUÊTE NATIONALE BIOSIMILAIRES

RESSENTI GÉNÉRAL DES PATIENTS

LES PATIENTS SOUS BIOSIMILAIRE ET SOUS BIOTHÉRAPIE ATTENDENT DE LEUR TRAITEMENT, DANS UNE LARGE MAJORITÉ ET DANS DES PROPORTIONS PROCHES, UNE AMÉLIORATION DE LEUR SANTÉ.

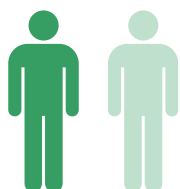
56%

SOUS BIOSIMILAIRES

62%

SOUS BIOTHÉRAPIE

RESSENTI POUR DES PATIENTS SOUS BIOTHÉRAPIE :



PRÈS D'UN PATIENT SUR 2 SOUS BIOTHÉRAPIE N'A PAS ENTENDU PARLER DES BIOSIMILAIRES.

1 PATIENT SOUS BIOTHÉRAPIE SUR 3 A EU UNE PROPOSITION DE PASSER SOUS BIOSIMILAIRE PAR LEUR PROFESSIONNEL DE SANTÉ.



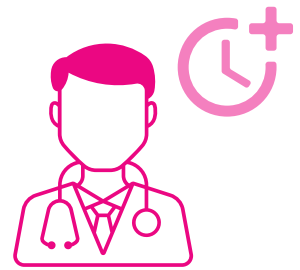
83%

QUAND LE PATIENT SOUS BIOTHÉRAPIE REÇOIT L'INFORMATION DE CE QU'EST UN BIOSIMILAIRE (EFFICACITÉ ET TOLÉRANCE SIMILAIRES), 83% DE CES PATIENTS **SERAIENT D'ACCORD POUR PASSER** EN TRAITEMENT BIOSIMILAIRE SI LEURS PROFESSIONNELS DE SANTÉ LE LEUR PROPOSAIENT.

LES PATIENTS SONT D'ACCORD POUR UN PASSAGE AU BIOSIMILAIRE DANS PLUS DE 80% DES CAS.

80%

LES ATTENTES ET BESOINS DES PATIENTS SOUS
BIOTHÉRAPIE VIS-À-VIS DE LEUR MÉDECIN EST
PLUS DE TEMPS DISPONIBLE À **43%**



30%

DES PATIENTS SOUS BIOSIMILAIRE SOUHAITENT PLUS
D'INFORMATION SUR LE TRAITEMENT, LE SUIVI ET LES
RÈGLES D'ADMINISTRATION.

RESSENTI DES PATIENTS SOUS BIOSIMILAIRE :



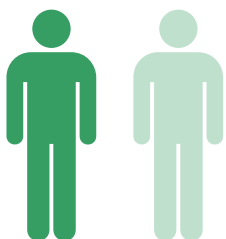
PRÈS DE 2 PATIENTS SUR 3 SOUS BIOSIMILAIRE ONT
CONFIANCE EN LEUR TRAITEMENT.

83% DES PATIENTS CONSIDÈRENT QUE LES
BIOSIMILAIRES SONT DES TRAITEMENTS IDENTIQUES
À LA BIOTHÉRAPIE AVEC LES MÊMES EFFETS.

83%

RESSENTI DES PATIENTS SOUS BIOSIMILAIRES ET BIOTHÉRAPIES

PRÈS DE 1 PATIENT SUR 2, QU'IL SOIT SOUS
BIOTHÉRAPIE OU BIOSIMILAIRE PENSE



NE PAS AVOIR REÇU LE BON NIVEAU
D'ACCOMPAGNEMENT OU D'INFORMATION SUR LE
BIOMÉDICAMENT PAR LEUR MÉDECIN.

+83% DES PATIENTS SOUS BIOTHÉRAPIE ET BIOSIMILAIRE
PENSENT QUE LEUR PHARMACIEN A UNE BONNE
CONNAISSANCE DE LEUR TRAITEMENT.

